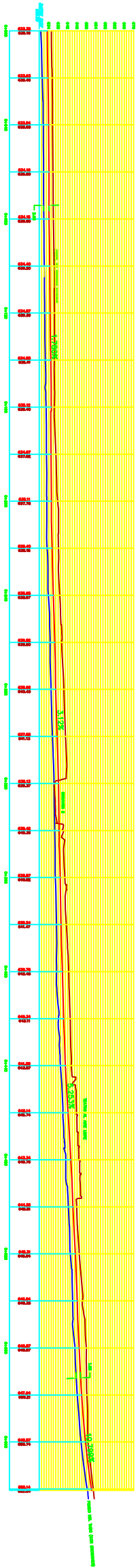
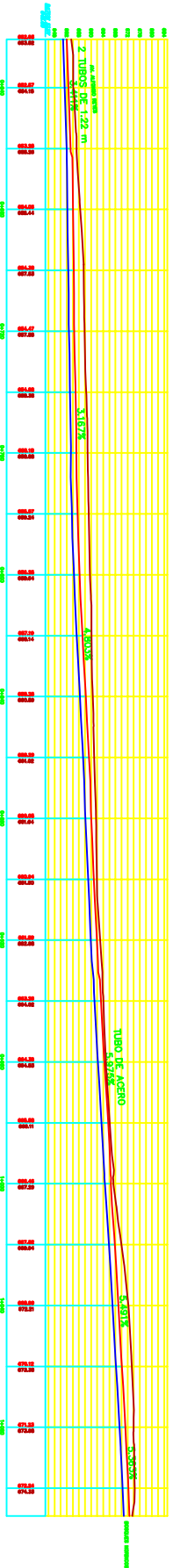


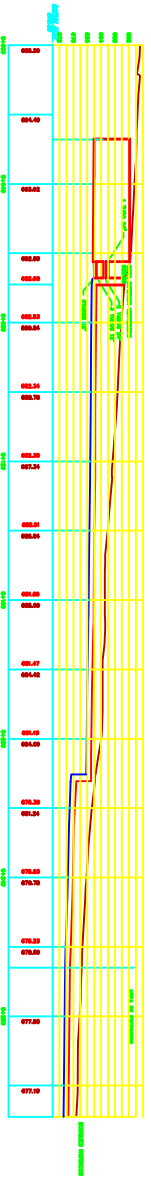
PERFIL TRAMO 1



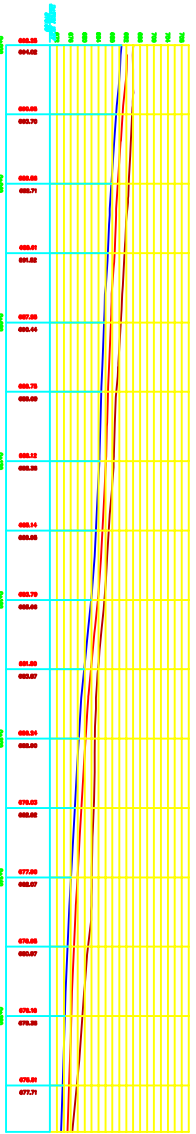
PERFIL TRAMO 2



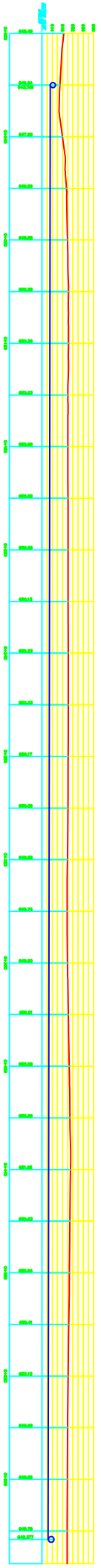
PERFIL TRAMO 3



PERFIL TRAMO 4



PERFIL TRAMO 4-PARALELO



PERFIL CALLE HUASTECA

PERITO:



COLEGIO DE INGENIEROS CIVILES DE NUEVO LEON A.C.

UBICACION:
COLONIA BOSQUES DEL VALLE,
SAN PEDRO GARZA GARCIA N. L.

PROPIETARIO:
MUNICIPIO DE SAN PEDRO GARZA GARCIA

PLANO:
LEVANTAMIENTO TOPOGRAFICO
PPERFILES

ESCALA:	1:1000	FECHA:	NOVIEMBRE DE 2020 (10)
DISCIPLINA:	CIVIL	PROYECTO:	MS-071-PP-06/20
LEVANTADOR Y DISEÑADOR:	JHM/ATL/PMW/SEM/C	REVISOR:	A
SEAL:	MELO	PLANO No.:	TOP-02
APROBADO:	M.S.G.		

ING. MANUEL SALAZAR GONZALEZ
CEDULA PROF. 1529506
SEGUN MI LEAL SABER Y ENTENDER
NOVIEMBRE DE 2020, MONTERREY, N.L.